

Für Mensch & Umwelt

Forum NAP 1.-2. Dezember 2016

TOP 3: Sachstandberichte Maßnahmen/Indikatoren

UBA: Oberflächengewässermonitoring

Dr. Volker Mohaupt; UBA II 2.4 / Binnengewässer
Mit LAWA-Ausschuss Oberflächen- und Küstengewässer

Vorgaben des Indikatorendatenblattes

Daten: WRRL-Überblicksmessnetz Fließgewässer

Zeitraum: ab 2008

Zu ermitteln:

- (a) Anteil der Messstellen mit WRRL-Norm-Überschreitung (UQN)
- (b) Anteil der Messstellen mit Überschreitung der Trinkwasser-Grenzwerte (beschränkt auf Einzugsgebiete, in denen Trinkwasser aus Oberflächenwasser oder Uferfiltrat gewonnen wird)
- (c) der Anzahl der Wirkstoffe mit UQN- bzw. TW-GW-Überschreitungen an >25%, 10 – 25%, <10% und 0% der Messstellen
 - a) einer, b) zwei, c) zwei Teilindikatoren

Umsetzung und Vereinbarungen mit Bundesländern (I)

Messstellen: Meldungen der Bundesländer gemäß
Verwaltungsvereinbarung zum Datenaustausch im
Umweltbereich, Anhang Gütedaten (Fließgewässer):

260 Überblicks- und LAWA-Messstellen,

darunter:

- **71 Messstellen** repräsentativ für Einzugsgebiete mit Gewinnung von **Trinkwasser** aus Oberflächengewässern
- Kleine Fließgewässer unterrepräsentiert
- Messstellen mit internationalem Einzugsgebiet

Umsetzung und Vereinbarungen mit Bundesländern (III)

Stoffe:

74 / 69 PSM-Wirkstoffe in Oberflächengewässerverordnung (OGewV) mit UQN:

- zugelassene und nicht mehr zugelassene
- 2011: 59 in Anlage 6 - national; 15 in Anhang 8 – EU
- 2016: 43 in Anlage 6 - national; 26 in Anhang 8 – EU

Zusätzliche Auswertung: nur zugelassene

- 2016: 27 in Anlage 6 - national; 10 in Anhang 8 – EU

Umsetzung und Vereinbarungen mit Bundesländern (II)

Normen und Vergleichswerte:

WRRL-UQN: meist nur für Jahresmittelwert; einige für Maximalwert

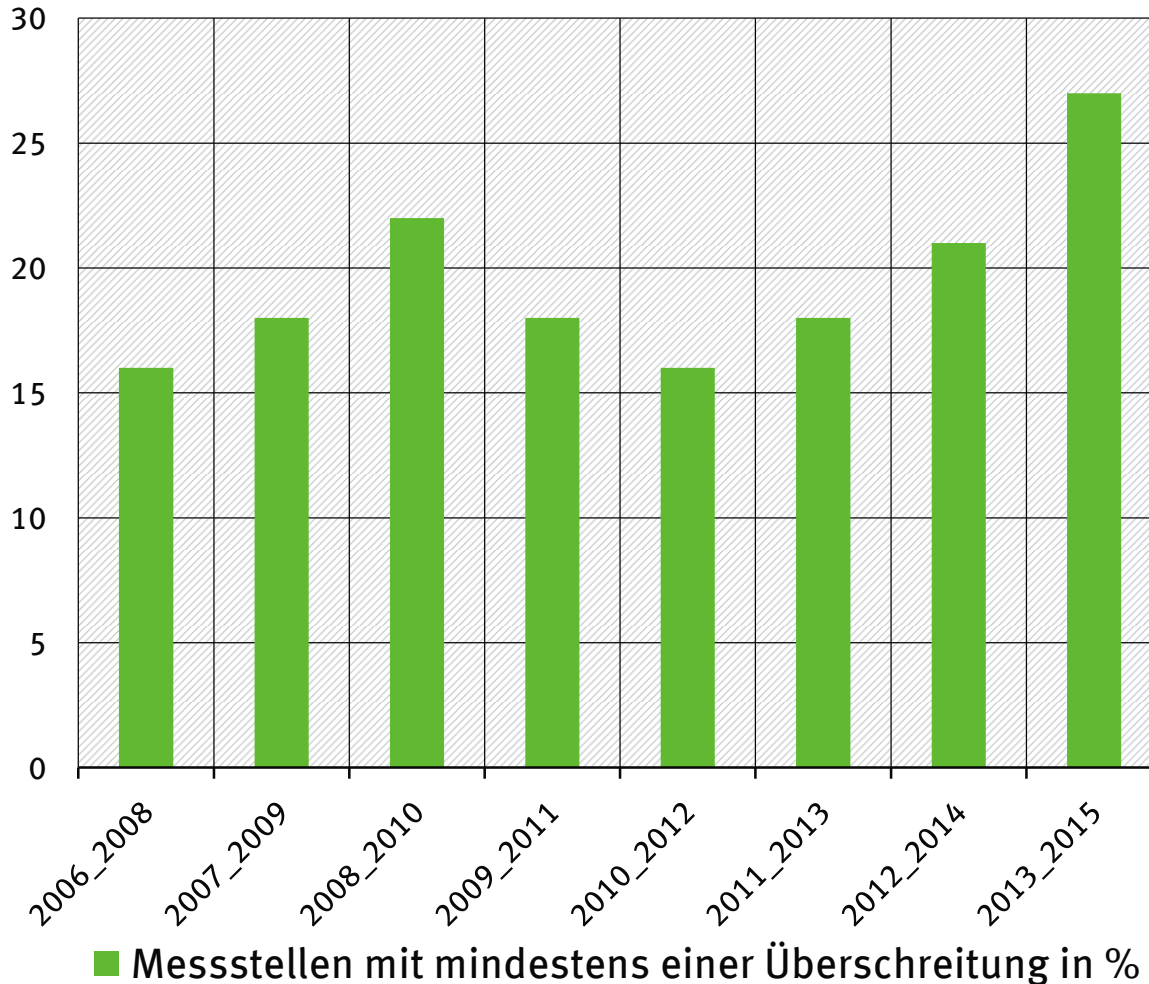
TW-Grenzwerte: 0,1 µg/l für jeden Einzelstoff; 0,5 µg/l für Summe

Vergleich mit Maximalwert

Überwachung:

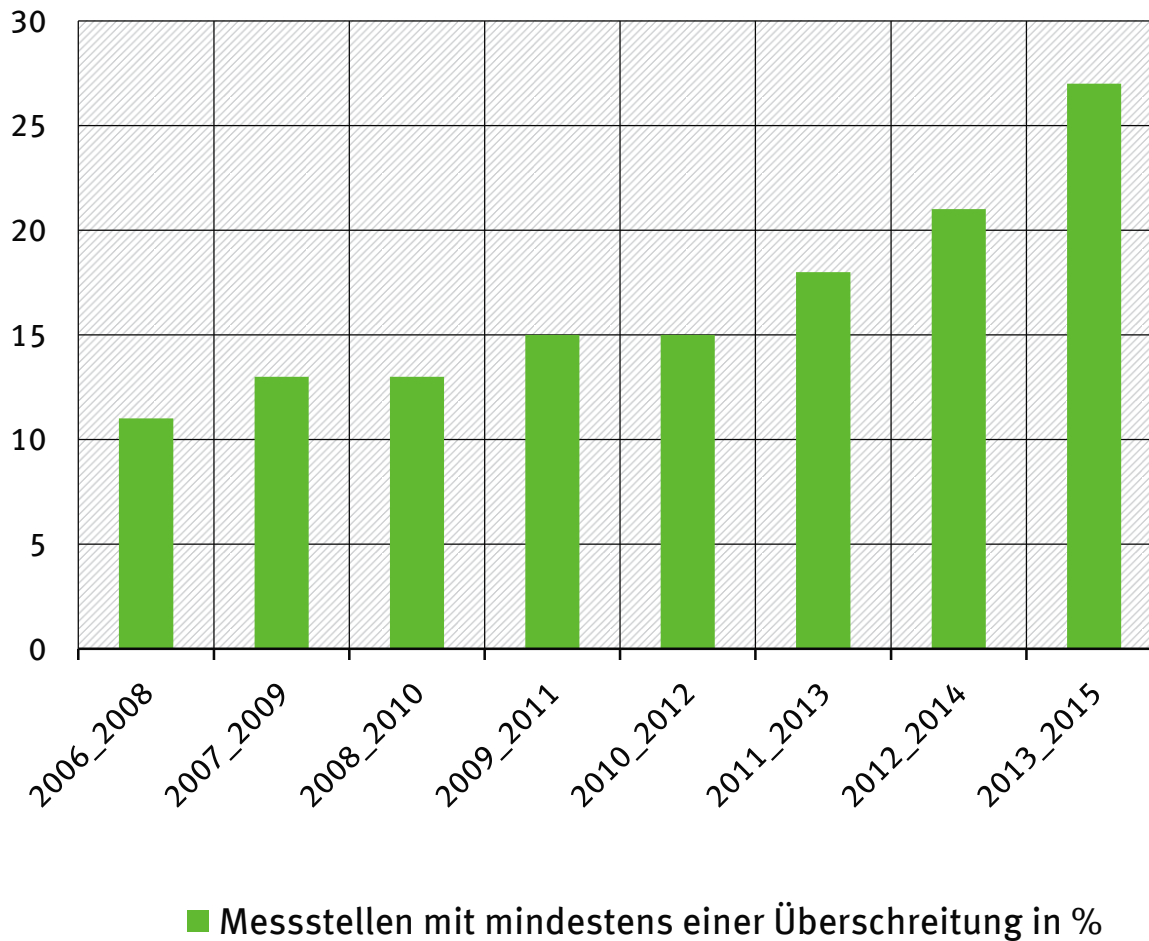
- mindestens: im Wasserkörper relevante Stoffe mit WRRL-UQN
 - > nicht alle PSM
- mindestens in einem von 6 Jahren (real häufiger, aber nicht jährlich)
 - > für repräsentatives Bild werden zwei Vorjahre einbezogen
- mindestens: prioritäre Stoffe 12 mal; flussgebietspezifische: 4 mal pro Jahr -> MAX und Mittelwerte ungenau!

A) Anteil Messstellen mit mindestens einer Überschreitung einer PSM-UQN der WRRL/OGewV 2016



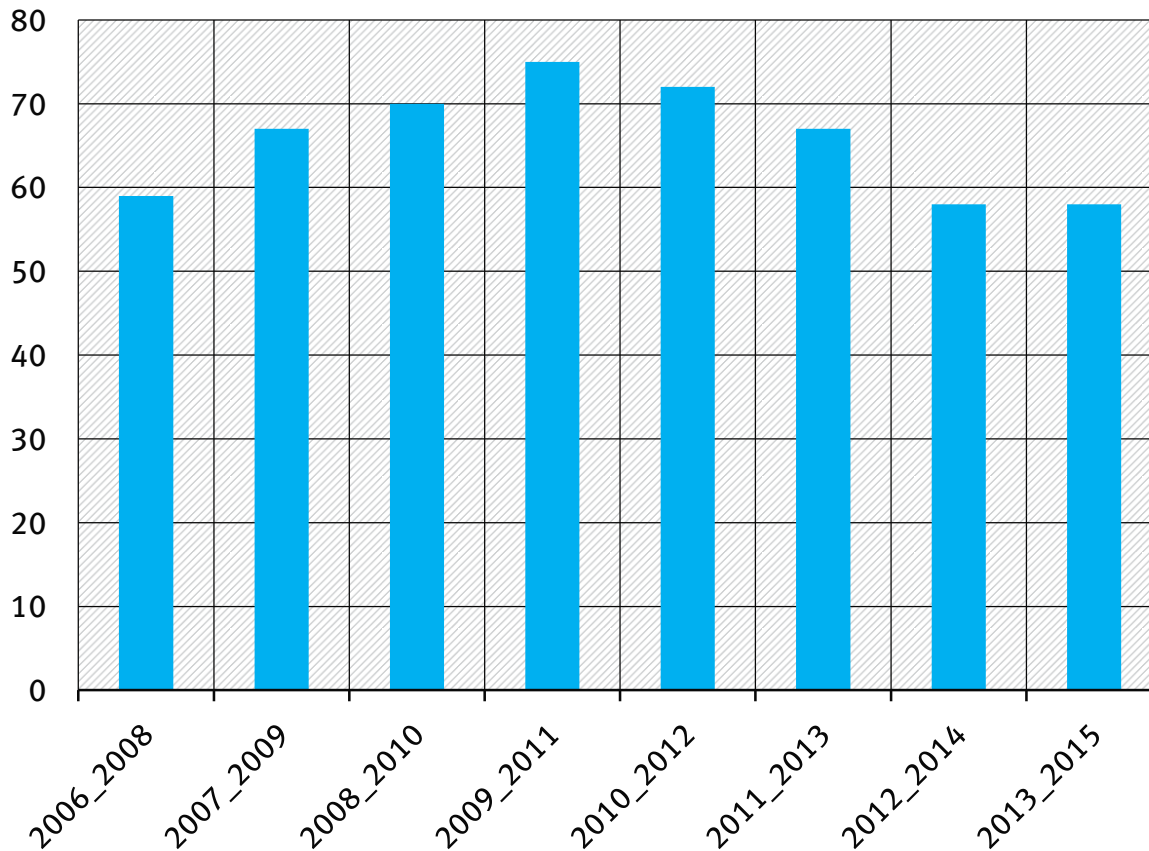
Seit 2008:
15 bis 25%

A) Anteil Messstellen mit mindestens einer Überschreitung einer PSM-UQN der WRRL/OGewV 2016 (nur zugelassene PSM)



Seit 2008:
11 bis 27 %

B 1) Anteil Messstellen mit mindestens einer Überschreitung des Trinkwassergrenzwertes von 0,1 µg/l für die PSM der OGewV 2011



■ Messstellen mit mindestens einer Überschreitung in %

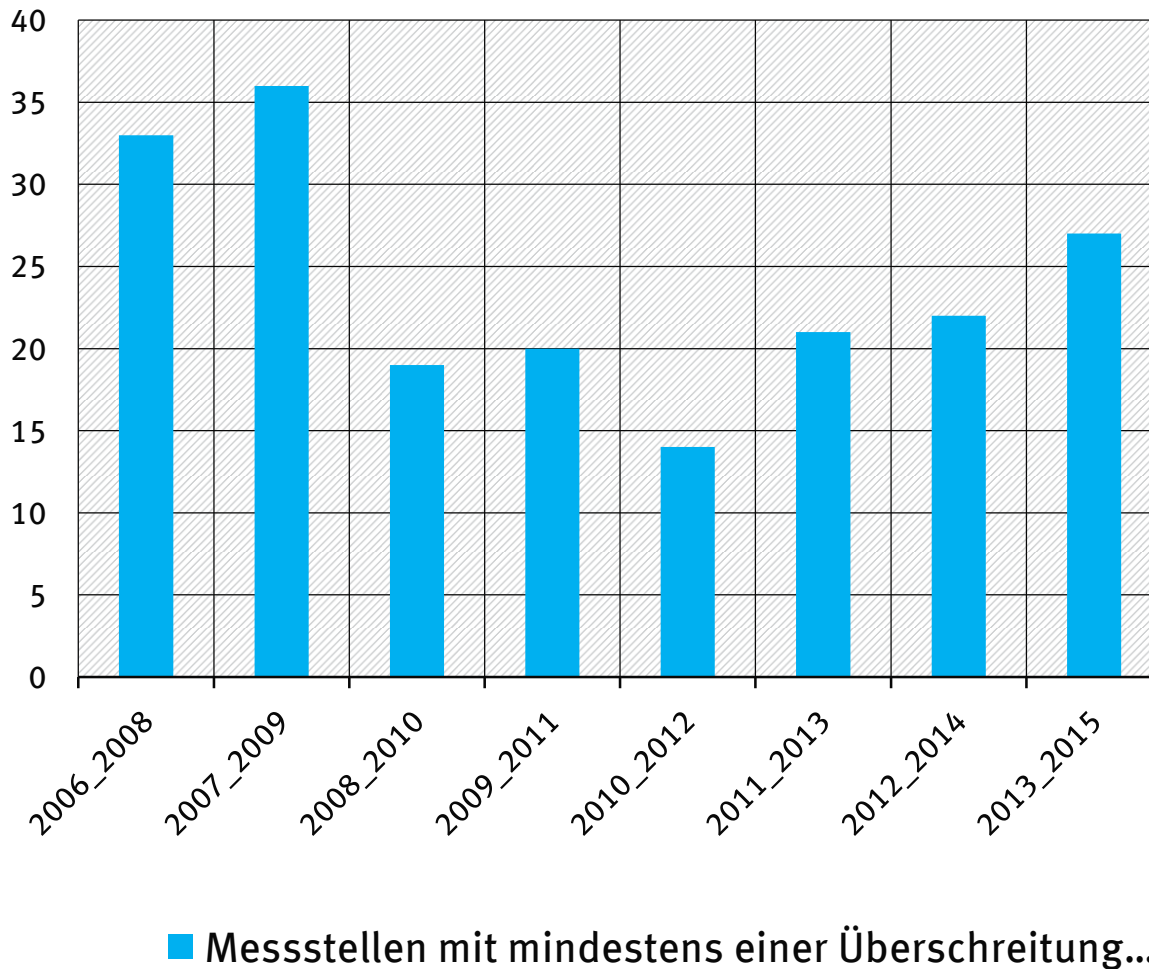
Beschränkt auf Einzugsgebiete in denen Trinkwasser aus Oberflächenwasser oder Uferfiltrat gewonnen wird:

71 Messstellen

Seit 2008:

60 bis 70 %

B 1) Anteil Messstellen mit Überschreitungen des Trinkwassergrenzwertes von 0,5 µg/l für die Summe aller PSM



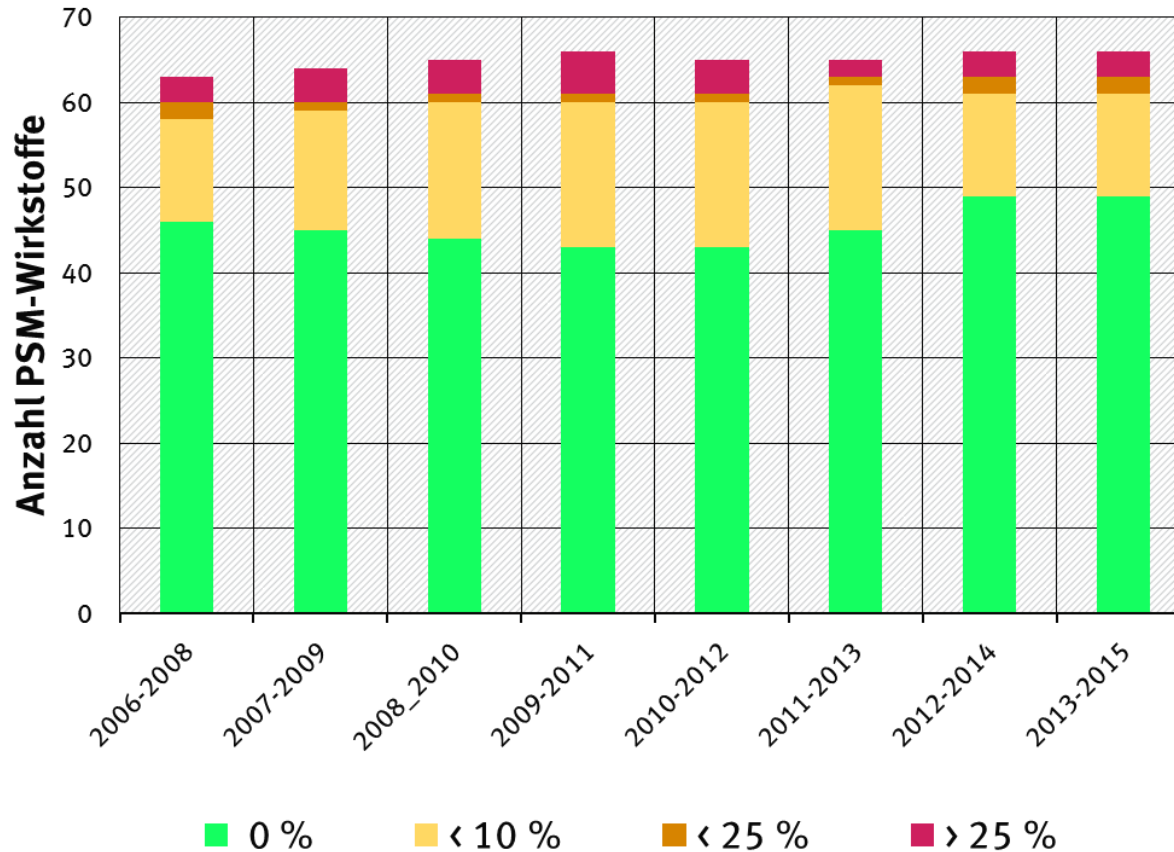
Beschränkt auf Einzugsgebiete in denen Trinkwasser aus Oberflächenwasser oder Uferfiltrat gewonnen wird:

71 Messstellen

Seit 2008:

15 bis 35%

C 1) Anzahl der in der OGeV 2016 geregelten PSM mit UQN-Überschreitungen an >25, 10-25, <10 und 0% der Messstellen

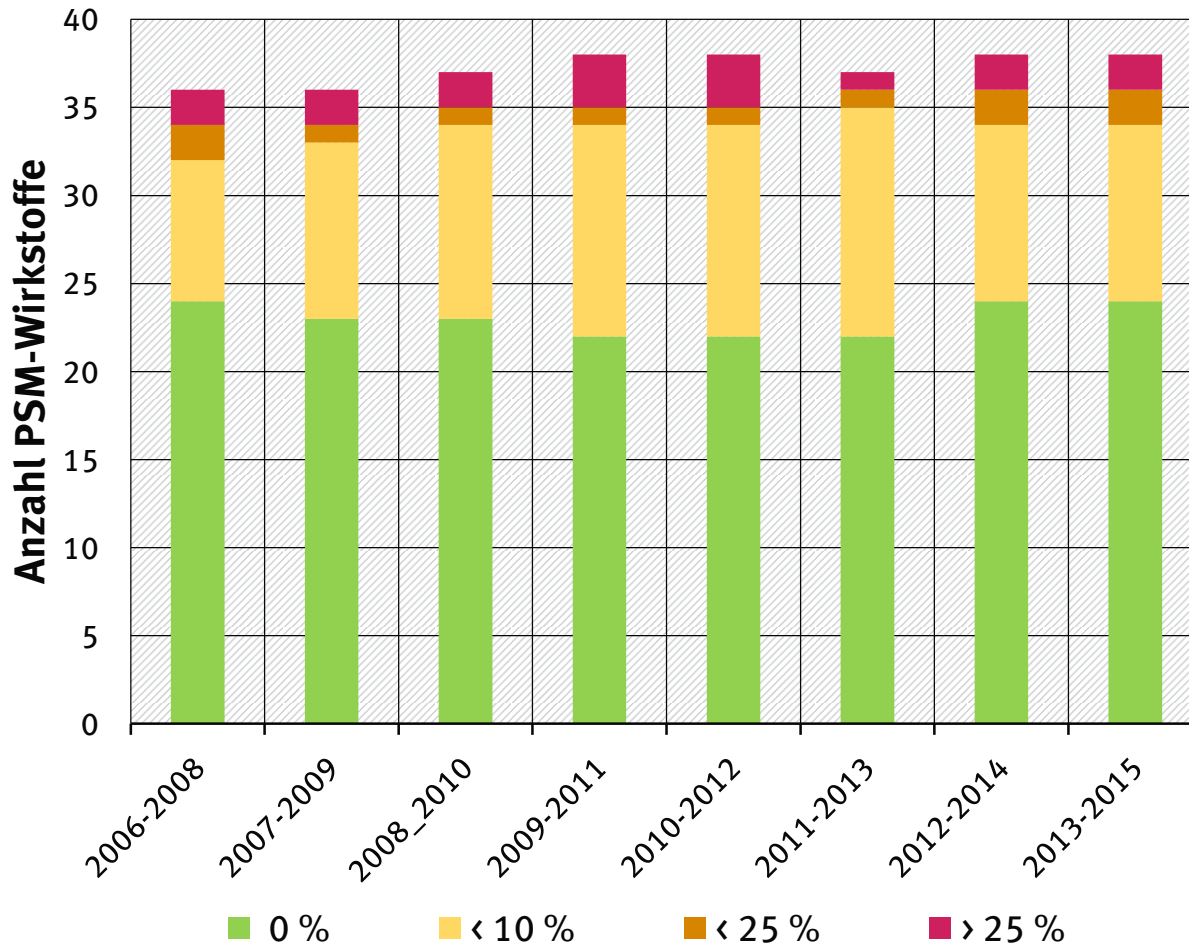


An mehr als 25%
der Messstellen:

Nicosulfuron
Imidacloprid

(BG-Probleme)

C 1) Anzahl der in der OGeV 2016 geregelten PSM mit UQN-Überschreitungen an >25, 10-25, <10 und 0% der Messstellen (nur zugelassene PSM)

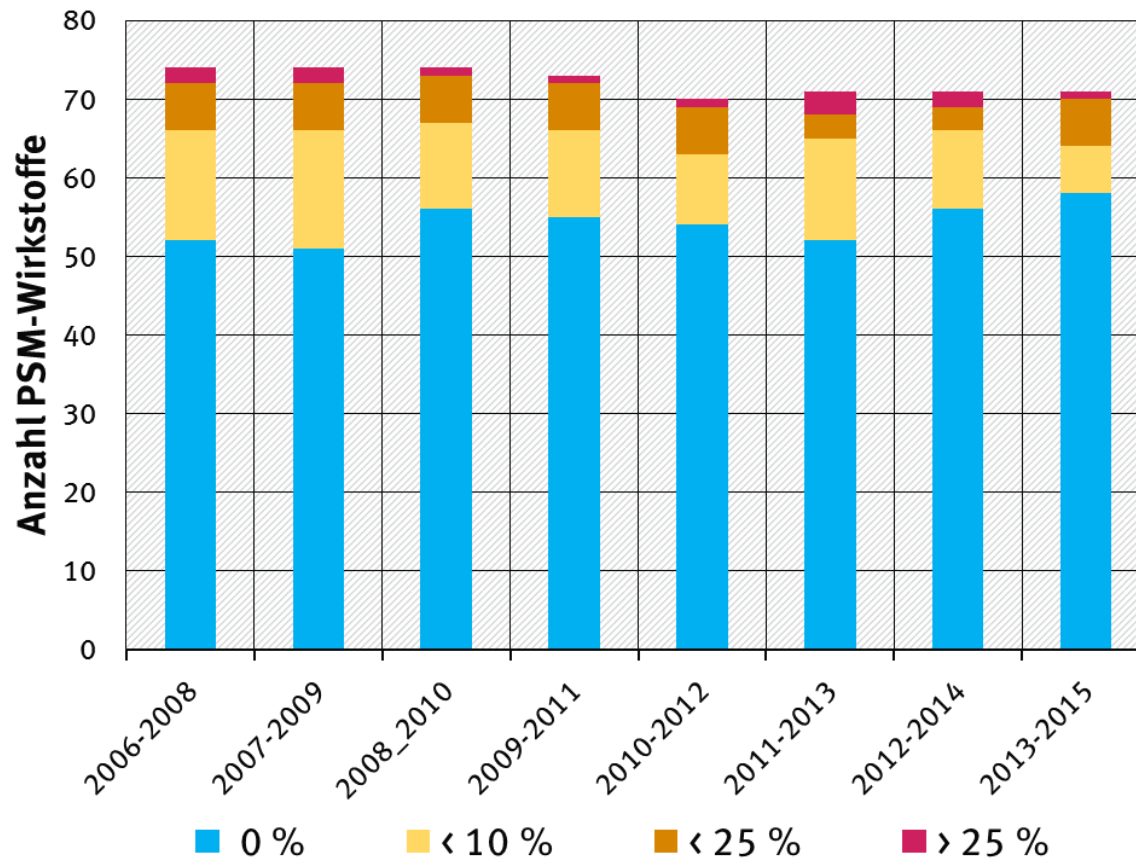


An mehr als 25%
der Messstellen:

Nicosulfuron
Imidacloprid

(BG-Probleme)

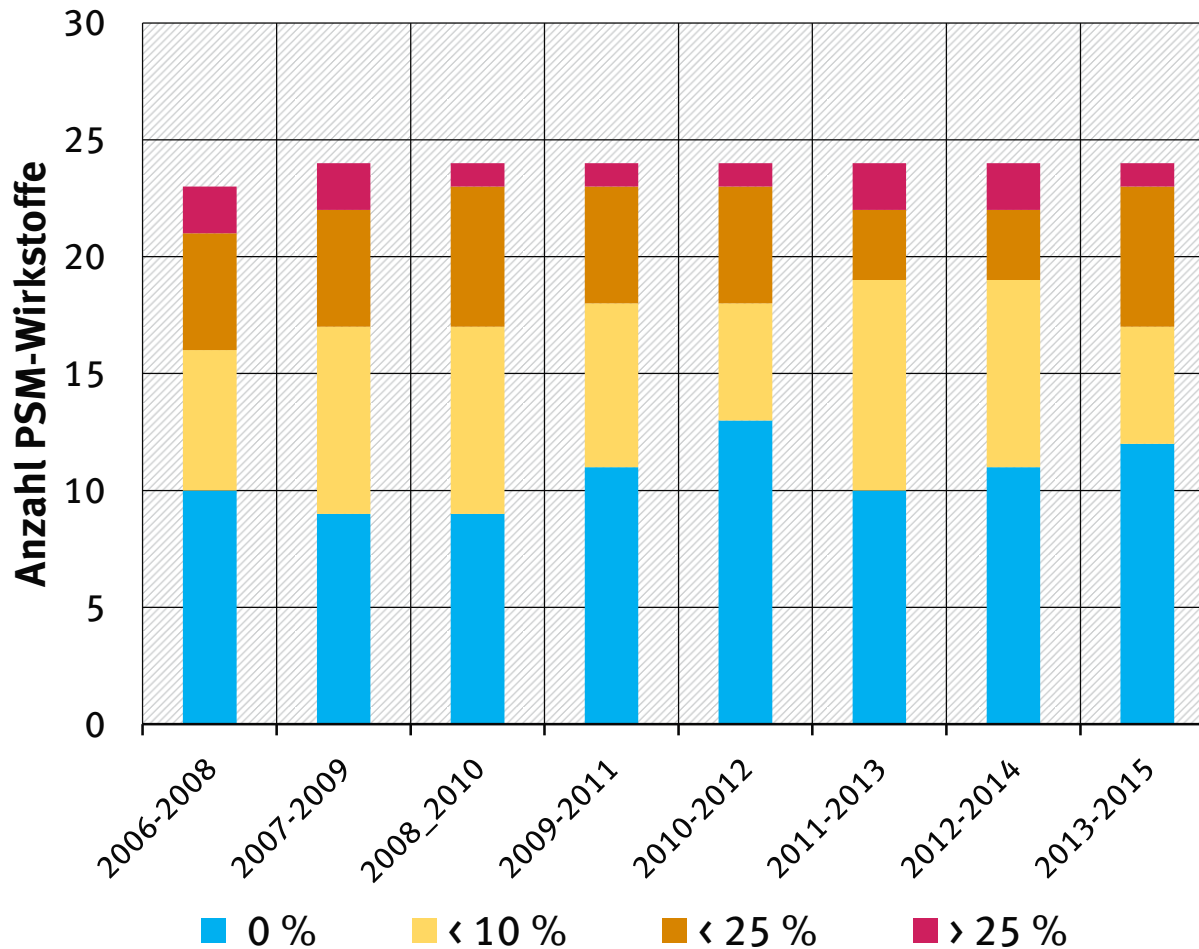
C 2) Anzahl PSM-Wirkstoffe (OGewV 2011) mit Überschreitungen des Trinkwassergrenzwertes von 0,1 µg/l an >25, 10-25, <10 und 0% der Messstellen



Beschränkt auf Einzugsgebiete in denen Trinkwasser aus Oberflächenwasser oder Uferfiltrat gewonnen wird:
71 Messstellen

An mehr als 25% der Messstellen:
Isoproturon
Terbuthylazin

C 2) Anzahl PSM-Wirkstoffe (OGewV 2011) mit Überschreitungen des Trinkwassergrenzwertes von 0,1 µg/l an >25, 10-25, <10 und 0% der Messstellen (nur zugelassene PSM)



Beschränkt auf Einzugsgebiete in denen Trinkwasser aus Oberflächenwasser oder Uferfiltrat gewonnen wird:
71 Messstellen

An mehr als 25% der Messstellen:
Isoproturon
Terbuthylazin