

Demonstrationsbetriebe Integrierter Pflanzenbau in NRW

Maßnahmenswerpunkte und geplante Umsetzung

Forum Nationaler Aktionsplan Pflanzenschutz, Berlin, 30.-31.01.2024

Dr. Ellen Richter, Dr. Jonas Hett, Angela Sievernich

Landwirtschaftskammer NRW – Pflanzenschutzdienst

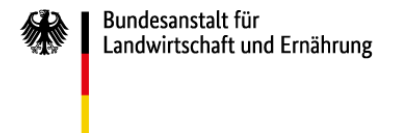


Gefördert durch

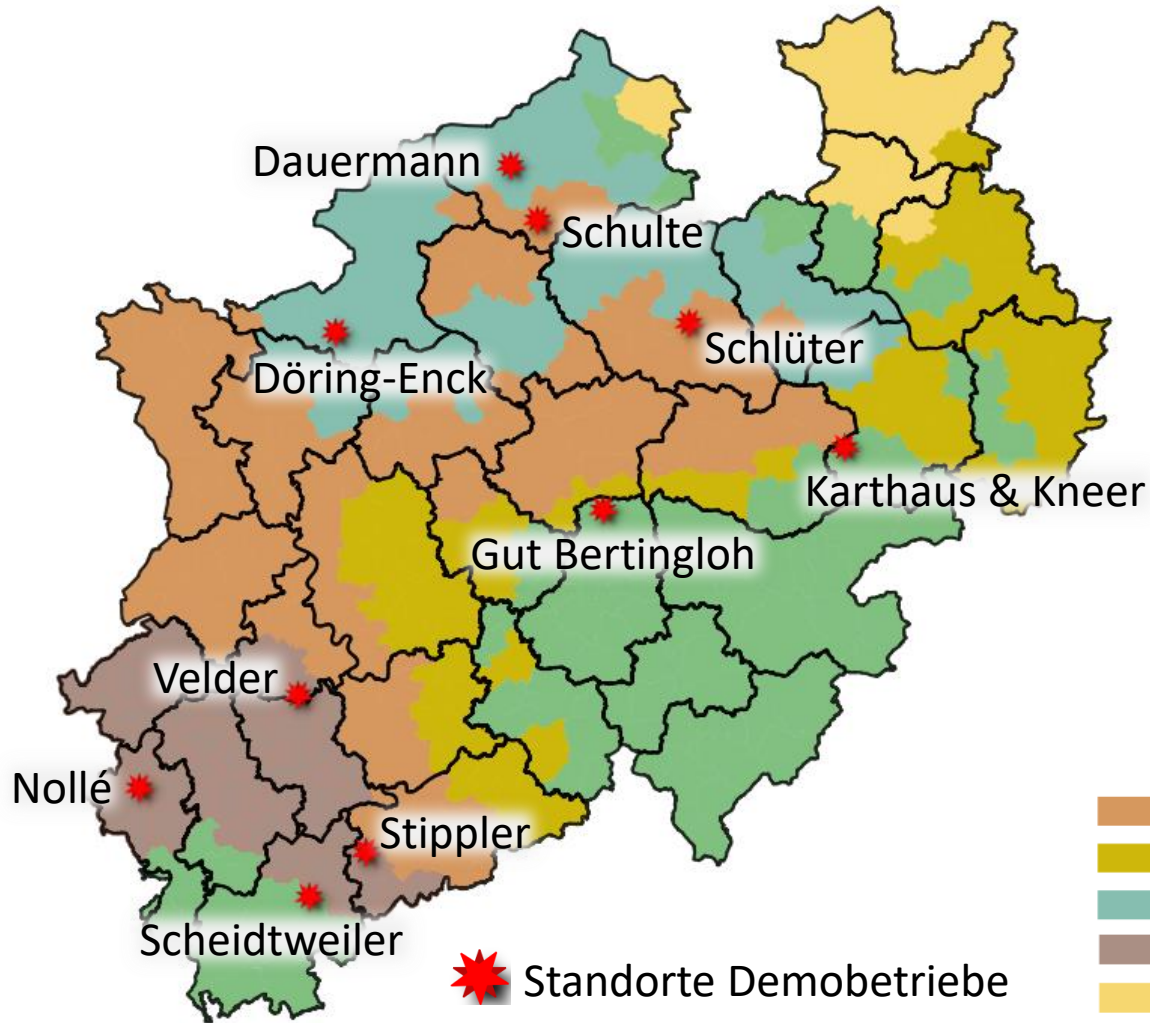


aufgrund eines Beschlusses
des Deutschen Bundestages

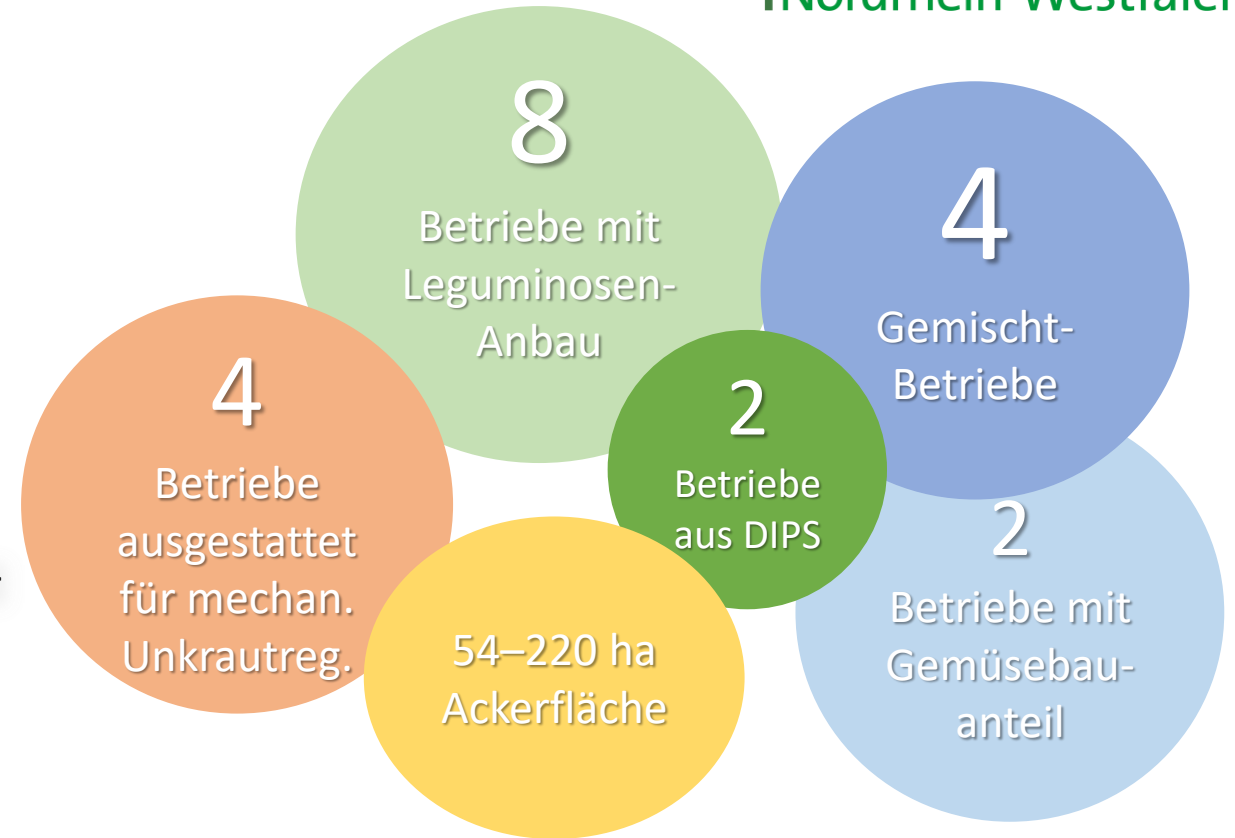
Projekträger



Demonstrationsbetriebe in NRW



- Oberer Mittelrhein, Niederrhein, südliches Münsterland
- Ost-Westfalen, Lippe, Haarstrang, Bergisches Land
- Südwestliches Weser-Ems-Gebiet/sandige Böden
- Jülicher und Zülpicher Börde
- Leichte Böden OWL
- Mittelgebirge



Maßnahmenswerpunkte



Kulturpflanzenvielfalt

Pflanzenschutz

Digitalisierung

Biodiversität

- ✓ Mechanische und kombinierte Unkrautregulierung
- ✓ Spot spraying: Erkennung und Behandlung in einer Überfahrt vs Behandlung nach Drohnenüberflug (Karte)
- ✓ Untersaaten, Beisaaten
- ✓ Zwischenfruchtmischungen (Biodiversität, Bodenhygiene)
- ✓ Prognosemodelle auf Basis eigener kleiner Wetterstationen
- ✓ Maßnahmen zur Biodiversität
- Kooperation der Bereiche Pflanzenschutzdienst, Landbau und Biodiversitätsberatung der LWK NRW

Umsetzung ab Herbst 2023

Striegeln in Wintergetreide

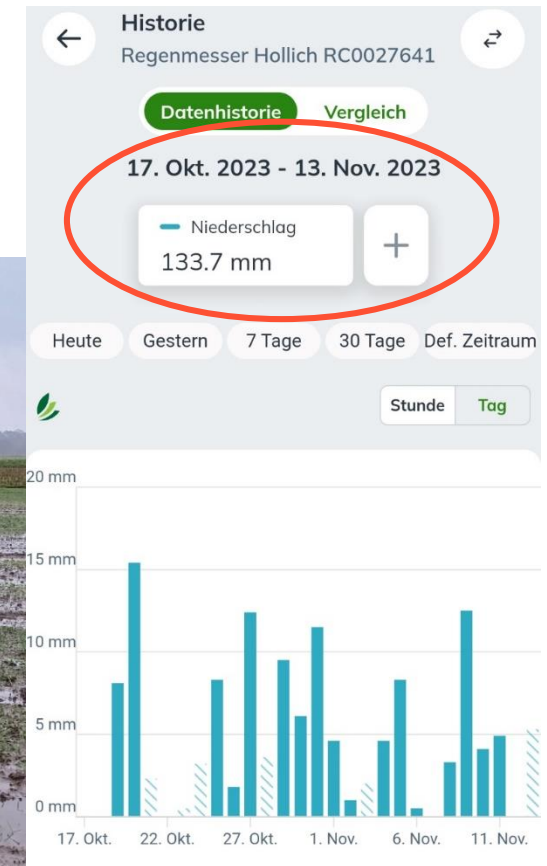


Wintergerste Demobetrieb Dauermann,
Pflugsaat nach Silomais am **17.10.2023**



Fotos vom 13.11.2023

Fotos: Sievernich



Umsetzung ab Herbst 2023

Spot Spraying im Raps



Ara Ecorobotix hat Unkräuter erkannt und behandelt.



Stellen mit starkem Unkrautbesatz (Vorgewende) werden durch Düsenschtaltung derzeit noch zu mehr als 100 % behandelt.

Fotos: Sievernich

Weißer Gänsefuß zeichnet nach Behandlung; Benetzung aufgrund Höhe nicht vollständig.



Algorithmus kann Monokotyle und Dikotyle noch nicht unterscheiden, Gräser werden hier mitbehandelt.

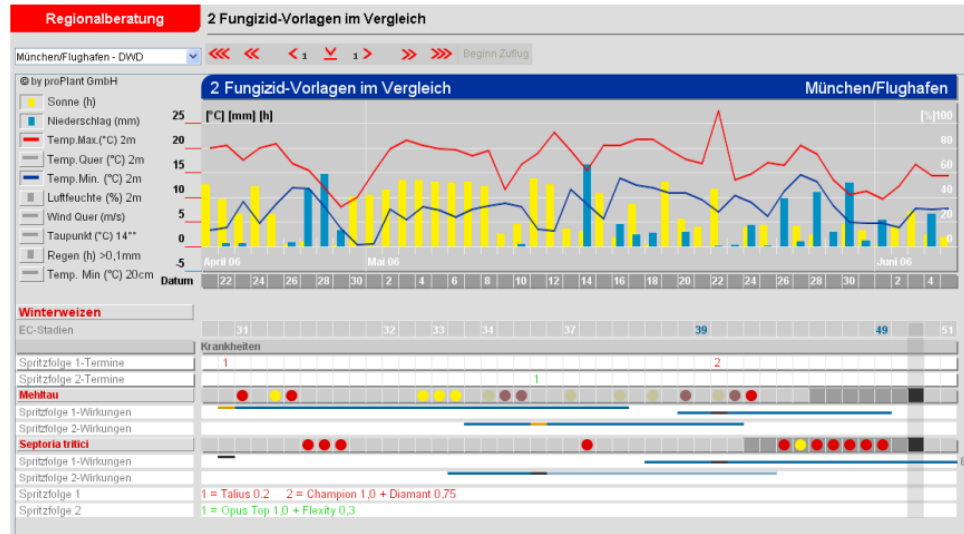
Umsetzung ab Herbst 2023

Digitalisierung



Raincrop der Fa. Sencrop auf Demobetrieb (28.11.23)

Foto: Sievernich



Verknüpfung der Wetterstationen mit proPlant expert.classic, betriebsindividuelle Nutzung

Foto: proPlant



Foto: Climate FieldView

Bsp. Ertragskartierung mit Climate FieldView

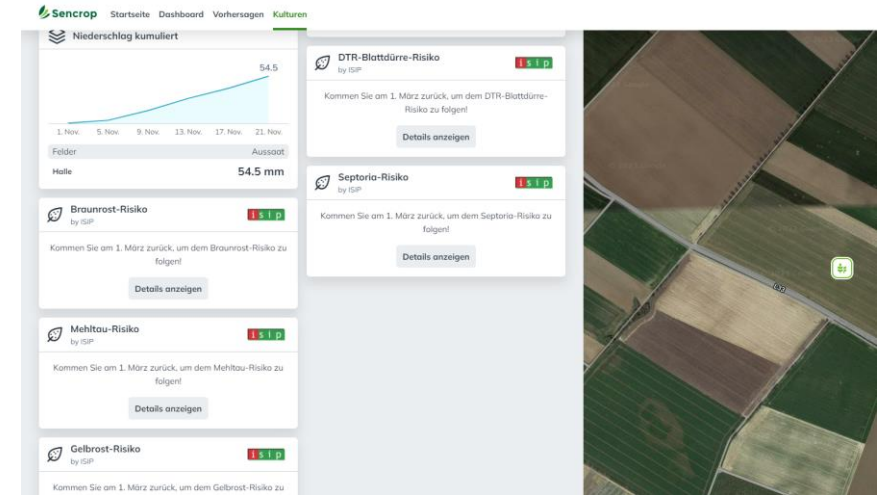


Foto: Sievernich

Nutzung ISIP-Getreidekrankheiten-Modell integriert in Sencrop-App (voraussichtlich wieder ab 2025)



Foto: Sievernich

Digitale Gelbschale (MagicTrap) im Raps; Auswertung über App

Umsetzung – interner Austausch und Wissenstransfer

- ✓ Auftaktveranstaltung zum Kennenlernen in Auweiler im August 2023
- ✓ Online-Austausch „Striegeln in Wintergetreide“
am 27.09.2023
- ✓ Agritechnica: Rundgang „Neuheiten
im Pflanzenschutz“ am 14.11.2023

2024: Online-Schulung zu proPlant expert.classic im Februar

Winterveranstaltung auf dem Demonstrationsbetrieb Karthaus & Kneer in Büren im Februar

Geplante Umsetzung – Wissenstransfer in die breite Praxis



Foto: Hett



- Feldbegehungen
- Feldtage
- Artikel in landwirtschaftlichen Zeitungen
- Projekt-Website
- ...

Integrierter Pflanzenbau

Landwirtschaftskammer Nordrhein-Westfalen

Pflanzenbau fit für die Zukunft

Neues Modell- und Demonstrationsvorhaben in NRW gestartet

Hintergrund

Regulatorische Einschränkungen, Resistenzen, Klimaxtreme, gesellschaftliche Erwartungen – landwirtschaftliche Betriebe stehen zunehmend vor komplexen Herausforderungen, die ein systemorientiertes Handeln erfordern:

- Digitalisierung
- Technik
- Pflanzenzüchtung
- Kulturpflanzenvielfalt
- Integrierter Pflanzenbau
- Pflanzenschutz
- Düngung
- Biodiversität
- Klimaanpassung
- Boden

Zielsetzung

- Stärkung des integrierten Pflanzenbaus in der Praxis durch Demonstration innovativer pflanzenbaulicher Verfahren
- Teilnehmende Betriebe in NRW werden durch Expert*innen der Landwirtschaftskammer über mehrere Jahre hinweg betreut
- Arbeitsschwerpunkte in NRW:
 - Digitalisierung
 - Kulturpflanzenvielfalt
 - Pflanzenschutz
 - Biodiversität

Kontakt

Pflanzenschutzdienst LWK NRW
 Angela Sievernich, Jonas Hett
 angela.sievernich@lwk.nrw.de
 www.landwirtschaftskammer.de

gefördert durch: Bundesministerium für Ernährung und Landwirtschaft, Bundesinstitut für Landwirtschaft und Ernährung

mitglied des Netzwerkes des Deutschen Bundestages

www.wochenblatt.com

Wochenblatt

für Landwirtschaft und Landleben

top agrar

LZ RHEINLAND

Bundesinformationszentrum Landwirtschaft

ÜBER UNS | KONTAKT | LEICHTE SPRACHE

≡ Menü Suche

Top Themen: [Netzwerk Leitbetriebe Pflanzenbau](#)

Startseite / Pflanze / Ackerbau / Ackerbaustrategie / Demonstrationsbetriebe Integrierter Pflanzenbau

Ackerbaustrategie

Demonstrationsbetriebe Integrierter Pflanzenbau

Perspektiven aufzeigen, wie Pflanzenbau zukünftig gestaltet werden kann.

Demonstrationsbetriebe Integrierter Pflanzenbau

Weitere Informationen zum Projekt

Ihre Ansprechpartner bei der Landwirtschaftskammer NRW:

Angela Sievernich

Projektbetreuung MuD Integrierter Pflanzenbau
Angela.Sievernich@lwk.nrw.de
Telefon: 0221 5340-466

Dr. Jonas Hett

Projektleitung MuD Integrierter Pflanzenbau
Referent für Pflanzenschutz in Ackerbau und Grünland
Jonas.Hett@lwk.nrw.de
Telefon: 0221 5340-450
Mobil: 0160 91453469

Website:

www.demonstrationsbetriebe-integrierter-pflanzenbau.de



Gefördert durch



aufgrund eines Beschlusses
des Deutschen Bundestages

Projektträger

